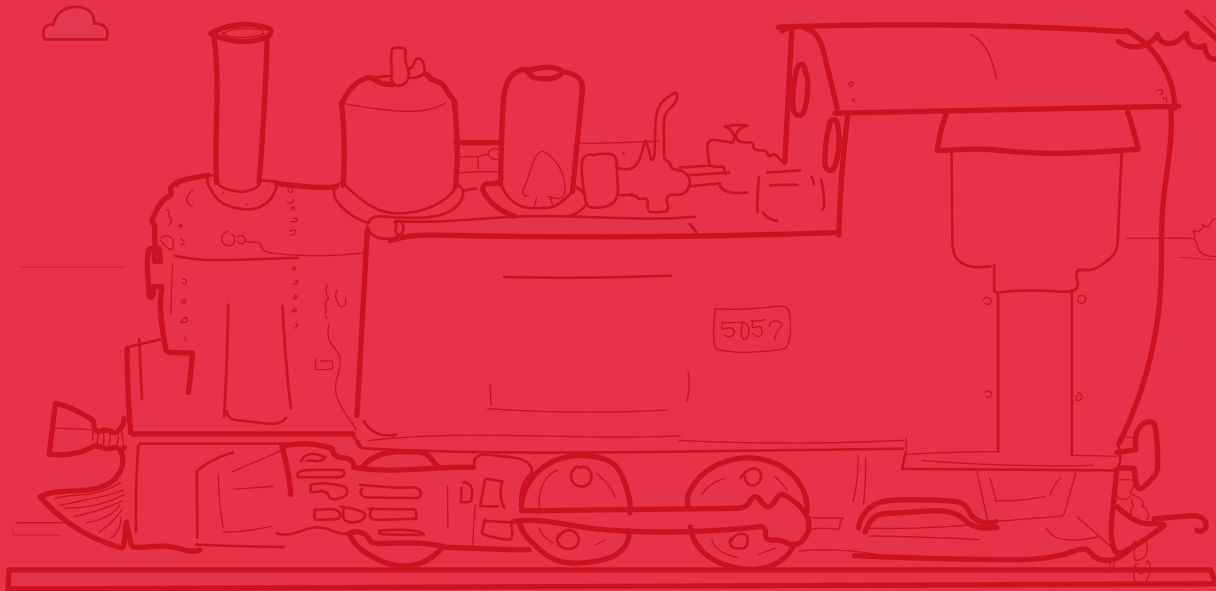


ACTIVIDADES

SOBRE

PATRIMONIO

FERROVIARIO



CMN CONSEJO DE
MONUMENTOS
NACIONALES DE CHILE

Contando historias sobre el patrimonio ferroviario

Objetivo:

Elaborar un proyecto sobre patrimonio ferroviario a través de distintas materialidades.

Materiales:

Lápices de colores - tijeras - pegamento en barra - hojas de papel - plástico - materiales reciclables.

Para iniciar la actividad, selecciona una de las maquetas “Monumentando: Chile en papel” relacionadas al patrimonio ferroviario, disponible a continuación. Luego, pinta como tu quieras puede ser similar al diseño real o uno completamente nuevo, recorta la figura, arma cada uno de las piezas, doblando las partes necesarias y pega el monumentando escogido. Puedes decorar el entorno para darle un sentido más realista la maqueta.

Ascensor de Valparaíso

[Ascension de Valparaíso \(monumentos.gob.cl\)](http://monumentos.gob.cl)

Locomóvil de Carahue

[IX Locomovil de Carahue \(monumentos.gob.cl\)](http://monumentos.gob.cl)

Ramal ferroviario Talca-Constitución

[Ramal de Talca \(monumentos.gob.cl\)](http://monumentos.gob.cl)

Luego, responde las siguientes preguntas...

- ¿Conocías el patrimonio trabajado?

- ¿Has viajado en este vagón?

- ¿Qué opinas de estos vagones? ¿Deberían construirse nuevos trenes?
¿Por qué?

- ¿Qué características tiene el tren construido? Color, forma, tamaño, entre otros.

- ¿Cuántos lados tiene? ¿Qué diferencia tienen los lados y la parte superior?

- ¿Qué fue más difícil de realizar esta maqueta?

